



Městský úřad Hlinsko

Poděbradovo náměstí 1, 539 23 Hlinsko

stavební úřad – úsek silničního hospodářství

Adresa pracoviště: Adámkova třída 554, 539 23 Hlinsko



Váš dopis ze dne: 07.05.2024
Vaše značka:
Číslo jednací: HI 23586/2024/SÚ
Spisová značka: S-SÚ/23486/2024/7
Sp. zn. – sk. zn./lhůta: 330/A20
Počet listů/příloh: 2/4
Opráv. úřední osoba: Lucie Mudrochová, Ing. Vladimír Zavřel
Telefon: 469 326 137
E-mail: mudrochova@hlinsko.cz
Datum: 13.05.2024

VEŘEJNÁ VYHLÁŠKA

Opatření obecné povahy

Městský úřad Hlinsko, stavební úřad – úsek silničního hospodářství (dále jen „správní orgán“) příslušný podle § 124 odst. 6. zákona č. 361/2000 Sb., o provozu na pozemních komunikacích a o změnách některých zákonů, ve znění pozdějších předpisů (dále jen „zákon o silničním provozu“) podle ustanovení § 173 zákona č. 500/2004 Sb., správní řád, ve znění pozdějších předpisů (dále jen „správní řád“) na základě žádosti ze dne 07.05.2024 kterou podala společnost

SWIETELSKY stavební s.r.o., IČO 48035599, Pražská tř. č.p. 495/58, 370 04 České Budějovice 1, kterého zastupuje DZ Stavební s.r.o., IČO 08963215, Píšťovy č.p. 821, 537 01 Chrudim 1
(dále jen "navrhovatel"),

s t a n o v u j e

přechodnou úpravu provozu na pozemních komunikacích

podle § 77 odst. 1 písm. c) zákona o silničním provozu, po písemném vyjádření Policie ČR, dopravního inspektorátu Chrudim (dále jen "orgán policie") č.j. KRPE – 37975-2/ČJ-2024-170306 ze dne 06.05.2024.

komunikace: silnice č. III/3437 v k.ú. Miřetice u Nasavrku

termín: I. etapa – 20.05.2024 - 31.07.2024 – Příloha č. 1
II. etapa – 01.07.2024 - 20.09.2024 – Příloha č. 3

z důvodu: Rekonstrukce silnice – I. etapa délka cca - 365m a II. etapa délka cca - 468m

objízdné trasy:

- I. etapa** – z Miřetic po silnici č. II/337 Havlovice ke křižovatce se silnicí č. II/355 Louka (obec Vrbatův Kostelec), po silnici č. II/355 přes obec Dřeveš, Tisovec ke křižovatce se silnicí č. III/35522, dále po silnici č. III/35522 přes obec Příkrakov, Vyhnánov, Včelákov ke křižovatce se silnicí č. III/3437 Včelákov a zpět (viz příloha č. 2.) Délka objízdné trasy je 9,7 km.
- II. etapa** – z Miřetic po silnici č. II/337 Havlovice ke křižovatce se silnicí č. II/355 Louka (obec Vrbatův Kostelec), po silnici č. II/355 přes obce Dřeveš, Tisovec ke křižovatce se silnicí č. II/35522, dále po silnici č. III/35522 přes obce Příkrakov, Vyhnánov, Včelákov ke křižovatce se silnicí č. III/3437 Včelákov, dále po silnici č. III/3437 ke křižovatce se silnicí č. III/33771 a zpět (viz příloha č. 4). Délka objízdné trasy je 11,9 km.

Uzavírkou jsou dotčeny linky 620781 a 620702 (dopravce ARRIVA autobusy a.s)

Žadatel o uzavírku zajistí na zastávky upozornění o jejich neobsluhování, případně o jejich přesunu. Po dobu uzavírky nejsou garantovány žádné přestupní vazby a návaznosti.

I. etapa (předpokládaný termín 20.05. - 31.07.2024)

- výlukové jízdní řády se neschvalují.
- zastávka Miřetice, pošta ve směru do Hlinska bude dočasně přesunuta před čp. 95
- objízdná trasa bude obousměrně vedena: Miřetice - sil. II/337 - místní komunikace (ke škole) - silnice III/33774 - silnice III/3437.
- na místní komunikaci bude vhodným dopravním značením zajištěn bezpečný průjezd autobusů.

II. etapa (předpokládaný termín 01.07. - 20.09.2024)

- budou schvalovány výlukové jízdní řády.
- **z důvodu schvalování výlukových jízdních řádů může II. etapa začít až po ukončení I. etapy. Konkrétní termín uzavírky bude sdělen dopravnímu úřadu minimálně 5 pracovních dní předem.**
- neobsluhují se zastávky Včelákov odb. a Miřetice, Majlant
- zastávka Miřetice, pošta bude dočasně přesunuta na sil. III/33773 do Dachova - dle návrhu v DIO.
- objízdná trasa obousměrně: Včelákov - silnice III/35522 - silnice II/355 - Dřeveš - silnice III/33773 - Ležáky - Dachov - Miřetice - silnice II/337.
- ve Včelákově v místě Škroupova náměstí bude vhodným dopravním značením zajištěno bezpečné otočení autobusu.
- zastávka Tisovec, Dřeveš bude přesunuta za křižovatku silnic III/33773 x II/355 směr Miřetice.

V případě jakékoliv změny (nerealizování, zkrácení uzavírky silnice a jiné) s dopadem na dopravní obslužnost je nutné včas (minimálně 5 pracovních dní předem) informovat dopravní úřad, popřípadě dopravce.

Podmínky pro provedení přechodné úpravy provozu:

1. Dopravní značení bude umístěno podle situace DIO na akci Rekonstrukce silnice č. III/3437 Miřetice – křiž. III/35522 Včelákov a připomínek Policie ČR, dopravního inspektorátu Chrudim č.j. KRPE - 37975-2/ČJ-2024-170306 ze dne 06.05.2024.
2. Provedením a umístěním bude dopravní značení odpovídat Příručce pro označování pracovních míst na dálnicích a silnicích (schváleno ministerstvem dopravy pod č.j.: MD-39682/2024-930/3) a vyhlášky č. 294/2015 Sb.
3. Prostor provádění prací doporučujeme zajistit tak, aby bylo fyzicky zamezeno nechtěnému pohybu nepovolaných osob a vozidel po stavbě.
4. Objízdná trasa bude řádně označena na všech křižovatkách a v celém jejím průběhu, na dopravním značení IS 11a bude vždy řádně označen skutečný směr uzavírky a vedení objízdné trasy.
5. Na komunikaci musí být zajištěn volný průjezdní prostor (jízdní pruh) v šířce min. 3,0 m (2,75 m).
6. V případě nutnosti (dle intenzit, průběhu a potřeby stavby, apod.) bude provoz na místě řízen náležitě poučenou a označenou osobou, či zaměstnancem stavby.
7. V případě snížené viditelnosti doplnit dopravní značení A15 a dopravní zařízení Z2 a Z4 o výstražná světla oranžové barvy.
8. Stávající dopravní značení, které bude v rozporu s přechodným značením, bude zakryto nebo dočasně odstraněno
9. V případě užití dopravního značení B 28 + E 13 + E 7b bude umístěno nejméně 7 dní před zahájením prací.
10. Při umístění dopravního značení/dopravního zařízení v křižovatkách či blízkosti křižovatek musí být zajištěny potřebné rozhledové poměry pro dané křižovatky. Pokud není stanoveno jinak, bude dopravní značení (DZ) provedeno a umístěno dle Příručky pro označování pracovních míst na dálnicích a silnicích a ČSN EN 12 899-1.
11. DZ umístít dle § 78 zákona č. 361/2000 Sb., pouze po dobu trvání důvodu na dobu nezbytně nutnou.
12. Velikost DZ - základní, provedení retroreflexní.
13. Pro umístění přenosného DZ nesmí být využívány sloupky stávajícího svislého dopravního značení. Tyto mohou být využity pouze pro umístění dopravních značek IS-11b, IS-11c a IS-11d (vyznačení objízdné trasy).

14. Stávající dopravní značení, které je v rozporu s přechodným dopravním značením bude zakryto, nebo dočasně odstraněno. Po ukončení akce bude dopravní značení uvedeno do původního stavu.
15. Bude zajištěn přístup k dotčeným nemovitostem a průjezd IZS.
16. Osazení dopravního značení zajistí žadatel. Odpovědná osoba za řádné provedení dopravně bezpečnostního opatření – odbornou montáž dopravního značení podle tohoto stanovení, jeho kontrolu a případné udržování ve funkčním stavu po celou dobu přechodné úpravy provozu a dále včasné odstranění je p. Tomáš Pilař - tel.: 771 185 461. Za stavbu je odpovědný p. Miloš Licek, tel.: 608 238 938
17. Se stavebními pracemi smí být započato teprve tehdy, až bude nainstalováno dopravní značení a zařízení.
18. Dopravní značení bude umístěno pouze po dobu trvání důvodu a na dobu nezbytně nutnou. Pokud pomínou důvody pro umístění přechodného dopravního značení přede dnem stanoveným v rozhodnutí silničního správního úřadu, musí být dopravní značení okamžitě odstraněno, součásti a příslušenství silnice uvedeny do původního stavu a tato skutečnost neprodleně oznámena správnímu orgánu a orgánu policie.
19. Z důvodu zajištění bezpečnosti silničního provozu, nebo bude-li to vyžadovat veřejný zájem, může správní orgán z vlastního podnětu, nebo z podnětu příslušného orgánu Policie ČR, stanovit další dopravní značení, případně již stanovené dopravní značení změnit. Povinností žadatele je zajistit okamžitě osazení nově stanoveného dopravního značení.

Odůvodnění:

Žadatel podal dne 07.05.2024 na zdejší správní úřad žádost o stanovení přechodné úpravy provozu na silnici III/3437 z důvodu rekonstrukce silnice – oprava krajnice a živičného krytu. K žádosti bylo doloženo písemné vyjádření příslušného orgánu policie, souhlas vlastníka uzavřené komunikace a souhlasy vlastníků komunikací na objízdných trasách.

Správní orgán žádost posoudil podle platné právní úpravy zákona o silničním provozu a prováděcí vyhlášky č. 294/2015 Sb., kterou se provádějí pravidla provozu na pozemních komunikacích, a vydal stanovení přechodné úpravy provozu na pozemních komunikacích ve výše uvedeném znění.

V souladu s ustanovením § 77 odst. 5 zákona o silničním provozu, nedoručoval zdejší úřad návrh opatření obecné povahy a nevyžádal dotčené osoby k podávání připomínek a námitek.

Poučení:

Proti opatření obecné povahy, v souladu s ustanovením § 173 odst. 2 správního řádu, nelze podat opravný prostředek.

Ing. Vladimír Zavřel
vedoucí stavebního úřadu

Přílohy:

- Příloha č. 1 - Uzavírka I. etapa
- Příloha č. 2 - Objízdná trasa I. etapa
- Příloha č. 3 - Uzavírka II. etapa
- Příloha č. 4 - Objízdná trasa II. etapa

Obdrží:

SWIETELSKÝ stavební s.r.o., IDDS: amx5p38

DZ Stavební s.r.o., IDDS: y5dr3bz

Správa a údržba silnic Pardubického kraje, oddělení majetkové správy - Chrudim, IDDS: ffhk8fq

Bankovní spojení:
Komerční banka, a.s.
19-0000623531/0100

IČO 00270059
DIČ CZ00270059

ID DS: k4hby3r
El. pod.: e-podatelna@hlinsko.cz
E-mail: mesto@hlinsko.cz
www.hlinsko.cz

Spisová značka:
S-SÚ/23486/2024/7
Strana 3 (celkem 4)

Obec Mířetice, IDDS: a7sa43i
Obec Vrbatův Kostelec, IDDS: cvba5pb
Obec Tisovec, IDDS: u3pa5hf
Městys Včelákov, IDDS: kyha5kv
ARRIVA autobusy a.s., IDDS: x4kgvqt
Krajské ředitelství policie Pardubického kraje, Územní odbor Chrudim - Dopravní inspektorát, IDDS: ndíhp32
Krajský úřad Pardubického kraje, ODSH, oddělení silničního hospodářství a dopravní obslužnosti, IDDS: z28bwu9
Hasičský záchranný sbor Pardubického kraje, územní odbor Chrudim, IDDS: 48taa69
Zdravotnická záchranná služba Pardubického kraje, územní odbor Chrudim, IDDS: u29mvsww
Městský úřad Chrudim, Odbor dopravy, oddělení dopravy a komunikací, IDDS: 3y8b2pi

Toto opatření obecné povahy musí být vyvěšeno po dobu 15 dnů na úřední desce orgánu, který písemnost doručuje a dále na úřední desce Obce Mířetice, Obce Vrbatův Kostelec, Obce Tisovec, Městys Včelákov. Opatření obecné povahy musí být dále zveřejněno způsobem umožňující dálkový přístup.

Toto opatření obecné povahy doručované veřejnou vyhláškou nabývá účinnosti pátým dnem po vyvěšení.

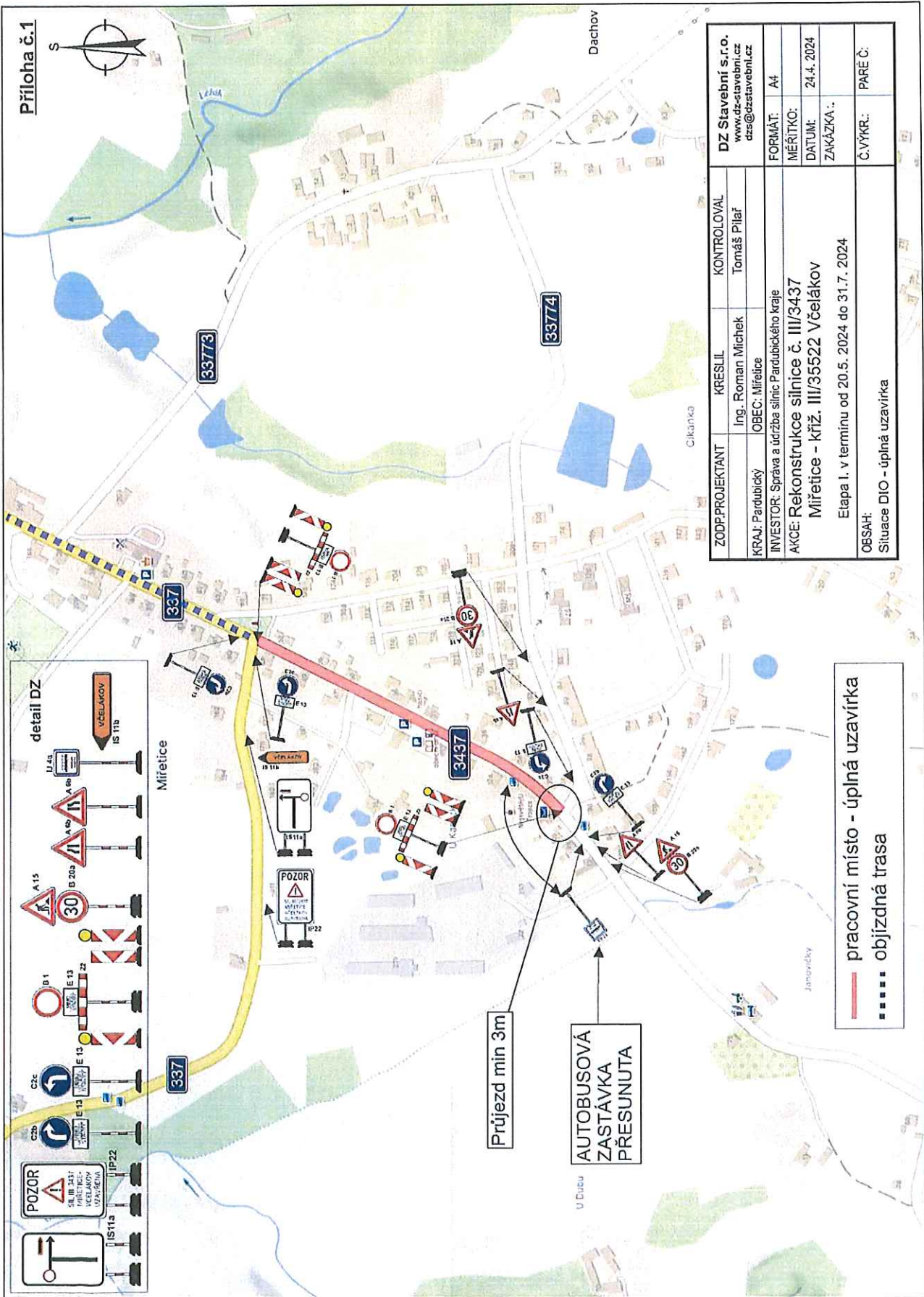
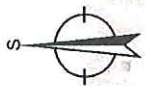
Vyvěšeno dne: 19. 5. 2024

Sejmuto dne: 21. 5. 2024



Razítko a podpis oprávněné úřední osoby potvrzující vyvěšení a sejmuto na úřední desce

Příloha č.1

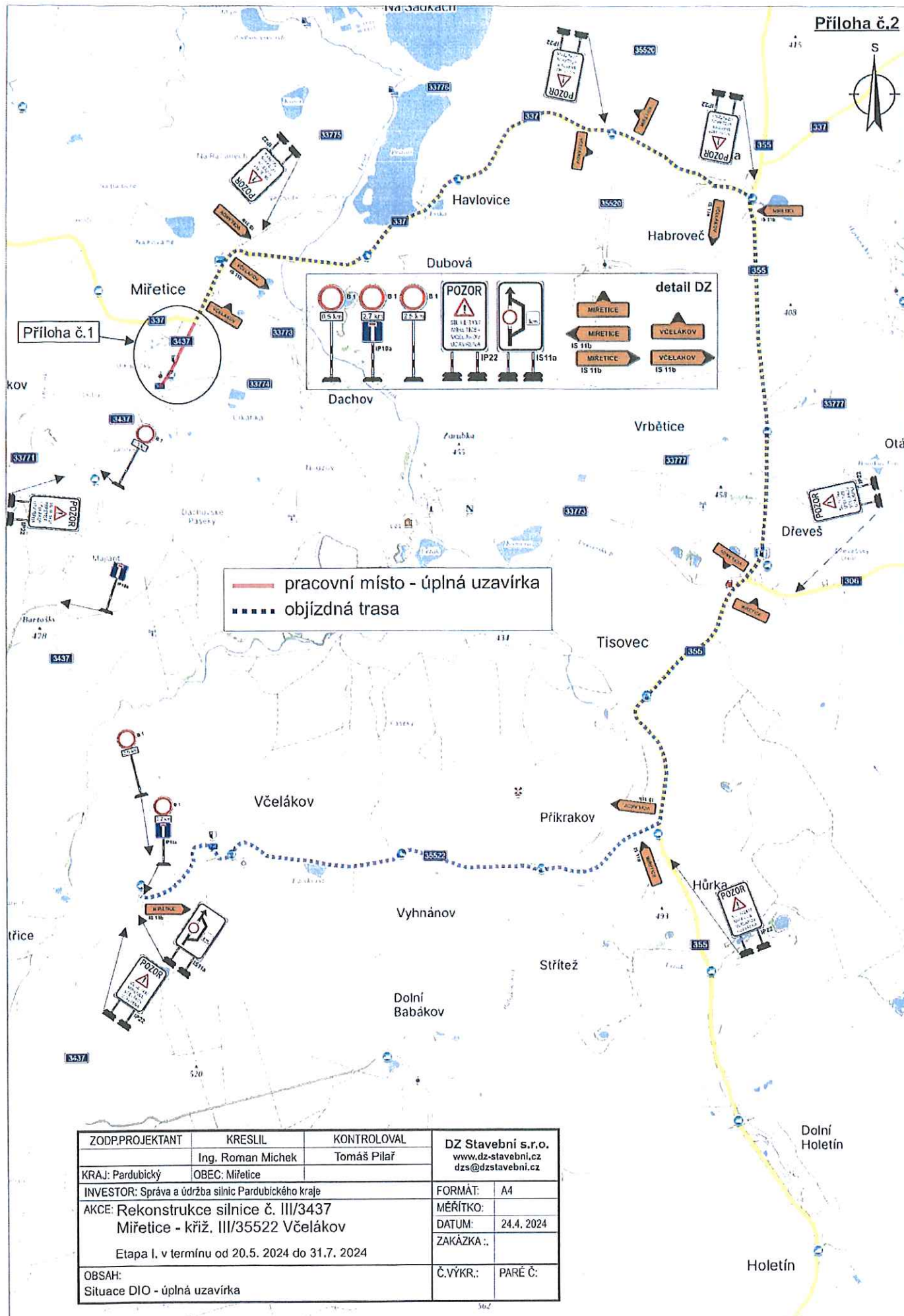


DZ Stavební s.r.o. www.dz-stavebni.cz dzs@dzstavebni.cz		KONTROLOVAL	Tomáš Pilar
ZODP.PROJEKTANT	KRESLIL	KRAJ:	Ing. Roman Michek
OBEC: Mířetice	INVESTOR: Správa a údržba silnic Pardubického kraje	AKCE: Rekonstrukce silnice č. III/3437	Mířetice - křiž. III/35522 Včelákov
Etapa I. v termínu od 20.5. 2024 do 31.7. 2024		FORMÁT:	A4
		MÉRÍTKO:	24.4. 2024
		DATUM:	ZAKÁZKA .:
		Č.VÝKR.:	PARĚ Č:
OBSAH:		Situace DIO - úplná uzavírka	

— pracovní místo - úplná uzavírka
- - - - - objížděná trasa

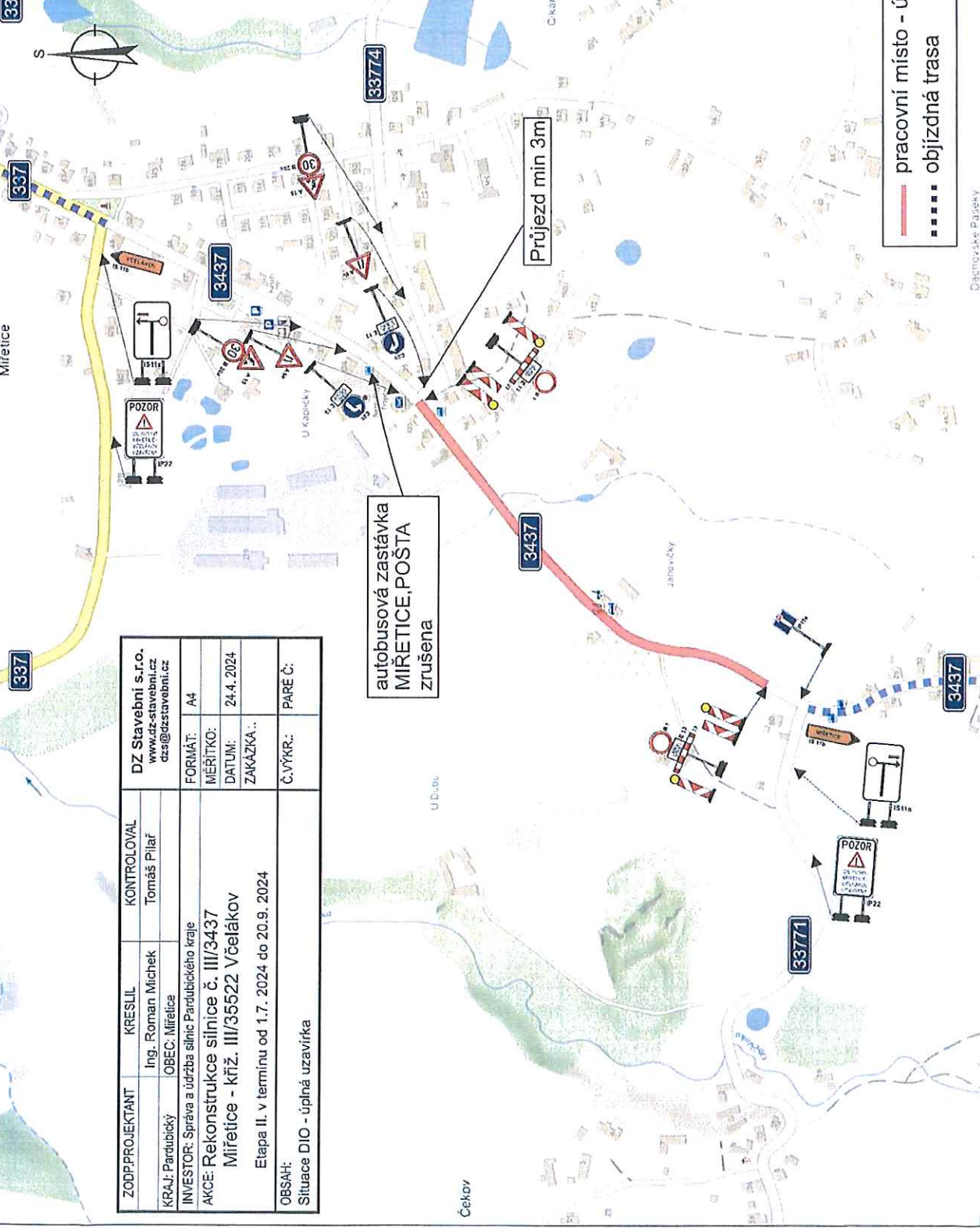
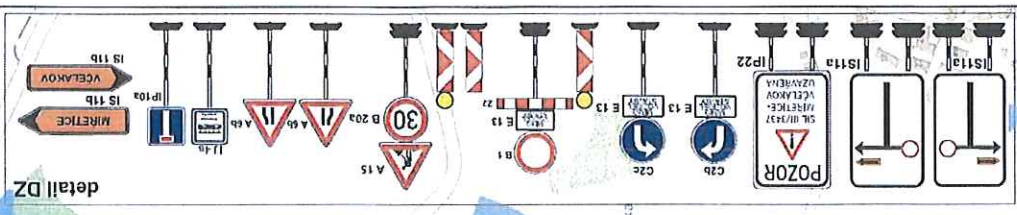
Průjezd min 3m

AUTOBUSOVÁ ZASTÁVKA PŘESUNUTA



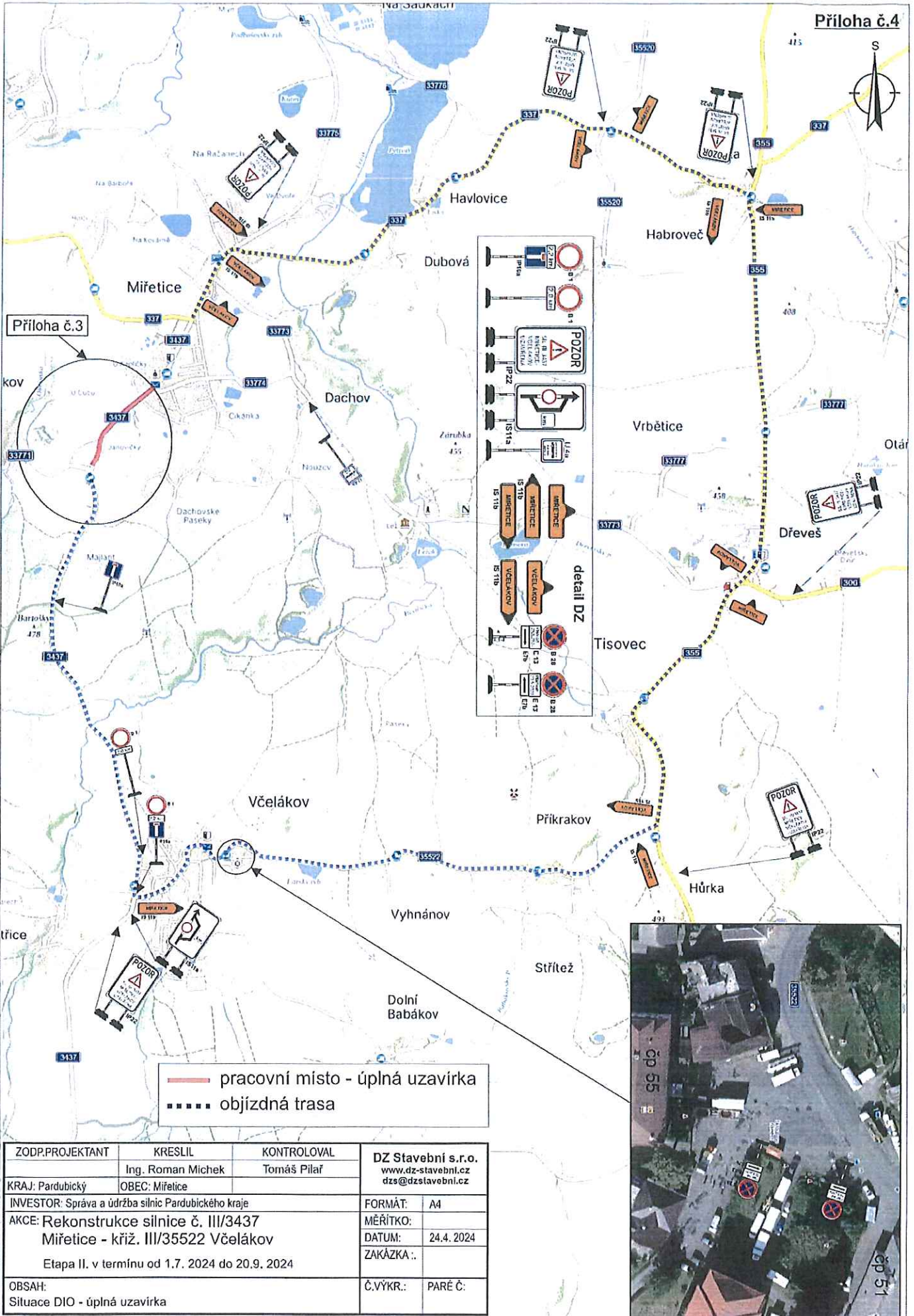
ZODP.PROJEKTANT	KRESLIL	KONTROLOVAL	DZ Stavební s.r.o. www.dz-stavebni.cz dzs@dzstavebni.cz	
	Ing. Roman Michek	Tomáš Pilař	FORMÁT:	A4
KRAJ: Pardubický	OBEC: Mířetice		MĚŘÍTKO:	
INVESTOR: Správa a údržba silnic Pardubického kraje			DATUM:	24.4. 2024
AKCE: Rekonstrukce silnice č. III/3437 Mířetice - křiž. III/35522 Včelákov			ZAKÁZKA.:	
Etapa I. v termínu od 20.5. 2024 do 31.7. 2024			Č.VÝKR.:	PARÉ Č.:
OBSAH: Situace DIO - úplná uzavírka				

33773 Příloha č.3



— pracovní místo - úpiná uzavírka
 - - - - - objezdná trasa

ZODP.PROJEKTANT	KRESLIL	KONTROLOVAL	DZ Stavební s.r.o. www.dz-stavebni.cz dzs@dzstavebni.cz
KRAJ: Pardubický	Ing. Roman Michek OBEC: Mířetice	Tomáš Pilař	
INVESTOR: Správa a údržba silnic Pardubického kraje	FORMÁT: A4		
AKCE: Rekonstrukce silnice č. III/3437 Mířetice - křiž. III/35522 Včelákov	MĚŘÍTKO: 24.4.2024		
Etapa II. v termínu od 1.7.2024 do 20.9.2024	ZAKÁZKA: .		
OBSAH: Situace DIO - úpiná uzavírka	Č.VÝKR.: .	PARÉ Č: .	



ZODP.PROJEKTANT	KRESLIL	KONTROLOVAL	DZ Stavební s.r.o. www.dz-stavebni.cz dzs@dzstavebni.cz
	Ing. Roman Michek	Tomáš Pilař	
KRAJ: Pardubický	OBEC: Miřetice		FORMÁT: A4
INVESTOR: Správa a údržba silnic Pardubického kraje			MĚŘÍTKO:
AKCE: Rekonstrukce silnice č. III/3437 Miřetice - křiž. III/35522 Včelákov			DATUM: 24.4.2024
Etapa II. v termínu od 1.7. 2024 do 20.9. 2024			ZAKÁZKA.:
OBSAH: Situace DIO - úplná uzavírka			Č.VÝKR.: PARÉ Č.:

